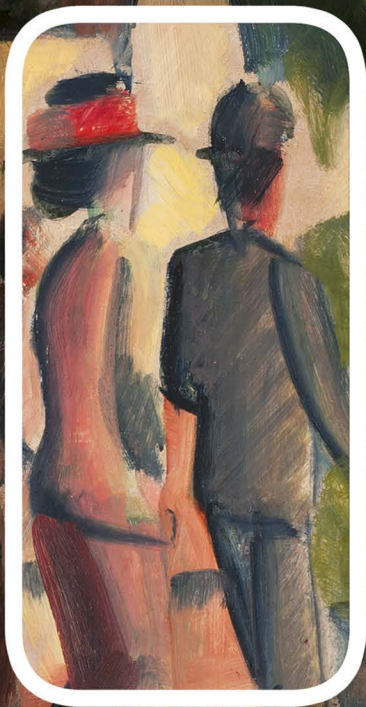


# Programm

Jan – April 2022



CLEMENS SELS  
MUSEUM NEUSS



**Clemens Sels Museum Neuss**  
Am Obertor, 41460 Neuss



**Feld-Haus – Museum**  
für Populäre Druckgrafik  
Berger Weg 5, 41472 Neuss

#### **Kontakt**

Tel. +49 (0) 2131 90 41 41

Fax +49 (0) 2131 90 24 72

[service@clemens-sels-museum-neuss.de](mailto:service@clemens-sels-museum-neuss.de)

[www.clemens-sels-museum-neuss.de](http://www.clemens-sels-museum-neuss.de)



YouTube

#### **Gestaltung & Satz**

parzelle34 – Melissa Harms

#### **Cover**

August Macke,

Promenade in Braun und Grün,

um 1913, Öl auf Karton,

Clemens Sels Museum Neuss (Detail)

# Inhalt

<b>Vorwort</b>	<b>4</b>
<b>Ausstellungen</b>	<b>6</b>
Raffael & Co.	8
Loïe Fuller Superstar	10
Poetisierung der Bewegung	18
interspace - innerwelten	19
Finde deinen Zugang!	20
Me as Mickey Mouse	26
<b>Erwachsene</b>	<b>28</b>
<b>Familien &amp; Kinder</b>	<b>30</b>
<b>Schulen &amp; Kitas</b>	<b>33</b>
<b>Kalender</b>	<b>34</b>
<b>Führungen</b>	<b>38</b>
<b>Audioguides</b>	<b>40</b>
<b>Videoguide</b>	<b>41</b>
<b>Informationen</b>	<b>42</b>
<b>Museumsverein</b>	<b>46</b>

## Legende der Veranstaltungen

- Sonderveranstaltungen
- ▶ Familien & Kinder
- Online-Formate

## **Liebe Besucherinnen und Besucher, liebe Freunde und Förderer des Clemens Sels Museums Neuss!**

An das neue Jahr richten sich wie immer viele Wünsche und Erwartungen. Ihnen allen wünsche ich in aller erster Linie Gesundheit, ein gutes Miteinander und viel Zuversicht. Erwarten dürfen Sie vom Clemens Sels Museum Neuss in diesem Jahr zahlreiche Innovationen!

### **Finde deinen Zugang**

Die Digitalisierung in der Vermittlung von kulturellen Inhalten hat sich nicht zuletzt aufgrund der Corona-Pandemie stark beschleunigt. Doch welche Formate bringen einen spürbaren Mehrwert für die Besucher\*innen? Dieser Frage sind wir nachgegangen und präsentieren Ihnen ab dem 6. März neue digitale und hybride Zugänge zu unseren Originalen. Probieren Sie diese aus und geben Sie uns Feedback!

### **Me as Mickey Mouse**

Einen ganz besonderen Einblick geben die Zeichnungen berühmter Musiker\*innen in der Ausstellung im Feld-Haus ab dem 10. April. Songs von John Lennon, Michael Jackson oder David Bowie kennt jeder. Ihre Ausflüge in die bildende Kunst hingegen sind weitestgehend unbekannt. Es gibt viel zu entdecken – Sie dürfen gespannt sein.



### **Dreierpack**

Viele Familien schätzen unser sonntägliches Angebot »Doppelpack«. Dieses wird zur Probe am 3. April noch einmal erweitert. Neben der Führung für Erwachsene und dem Workshop für Kinder ab 6 Jahren wird nun mit dem zusätzlichen Angebot für Kinder von 3 bis 5 Jahren sichergestellt, dass der Ausflug ins Museum für die ganze Familie ein echter Gewinn ist.

### **Neue Freunde gesucht**

In den Genuss von exklusiven Previews und Exkursionen kommen unsere Freunde und Förderer seit Jahren. Ergänzt wird dieses Angebot jetzt um die Veranstaltung »Wir heben unsere Schätze«. Dabei erläutern dieses Mal Dr. Carola Werhahn, Inga Eifert M. A. und ich viele Aspekte von drei ganz besonderen Stücken aus der Sammlung. Haben wir Ihr Interesse geweckt? – dann werden Sie gerne Mitglied bei den Freunden des Museums und unterstützen unsere Arbeit.

Wir freuen uns auf Ihren Besuch vor Ort oder auch im Netz!

Dr. Uta Husmeier-Schirlitz  
Museumsdirektorin

# Ausstellungen

## Wir freuen uns auf Sie

Jeden 1. Sonntag im Monat ist der Eintritt in unser Museum frei.

Wir wünschen Ihnen viel Spaß bei Ihrem Museumsbesuch!

### Feld-Haus

19.09.2021  
- 13.03.2022



### Raffael & Co. → S. 8

Populäre Druckgrafik nach alten Meistern aus der Sammlung Feld-Haus

### Clemens Sels Museum Neuss

07.11.2021  
- 30.01.2022



### Loïe Fuller Superstar → S. 10

Tänzerin aus Licht und Farbe

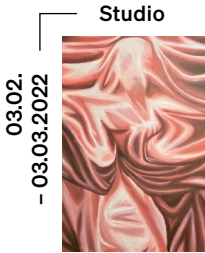
### Studio

16.12.2021  
- 30.01.2022



### Poetisierung der Bewegung → S. 18

Unterricht am Original



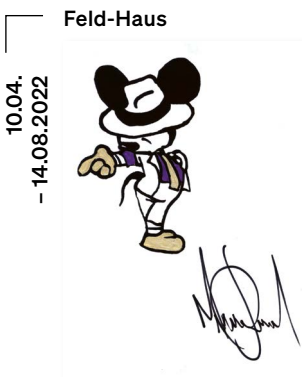
## interspace - innerwelten → S. 19

Unterricht am Original



## Finde deinen Zugang! → S. 20

Digital zum Original



## Me as Mickey Mouse → S. 26

Rock- und Popstars von John Lennon  
bis Marilyn Manson zeichnen

# Raffael & Co.

Populäre Druckgrafik nach  
alten Meistern aus der Sammlung  
Feld-Haus

»Das heilige Abendmahl«, 2. Hälfte 19. Jh.,  
kolorierte Lithografie mit Tinseln und Borten,  
Schenkung Dr. Irmgard Feldhaus 2006

Die massenhafte Produktion von Wandbildern für den häuslichen Gebrauch wurde erst durch die Verbesserung der Drucktechniken seit Mitte des 19. Jahrhunderts möglich und damit für jedermann erschwinglich. Dabei erfreuten sich insbesondere Druckgrafiken, die die Gemälde alter Meister reproduzierten, besonderer Beliebtheit. Als berühmte Beispiele gelten neben Leonardo da Vincis »Letztem Abendmahl« die beiden Engel, die am unteren Bildrand von Raffaels »Sixtinischer Madonna« von 1512/13 verweilen. Aus dem Gesamtzusammenhang des berühmten Renaissance-Gemäldes genommen, zierten die beiden Engel seit der zweiten Hälfte des 19. Jahrhunderts unendlich viele Glanzbilder für Poesiealben, dienten als Schutzengel und wurden als Prägebilder auf Stickereien montiert und an die Wand gehängt. Auch Bildfindungen bekannter Künstler des italienischen Barock wie Guido Reni oder Carlo Dolci wurden ausschnitthaft reproduziert und zählten seither zum Repertoire des populären Wandschmucks. Das Feld-Haus – Museum für Populäre Druckgrafik präsentiert in seiner Herbstausstellung ausgewählte Beispiele prominenter Bildmotive aus der eigenen Sammlung, mit denen man sich auf Spurensuche nach den Meistern vergangener Jahrhunderte begibt.





## Begleitendes Programm

---

- |    |              |       |   |
|----|--------------|-------|---|
| So | <b>9.1.</b>  | 15:00 | <b>Kurator*innenführung</b>   |
| So | <b>13.2.</b> | 15:30 | Die Kuratorin Romina Friedemann M. A. und die Co-Kuratorin Inga Lisa Eifert M. A. ermöglichen einen besonderen Blick hinter die Kulissen. Erläutert werden Konzeption und Entstehungsgeschichte der Ausstellung.<br>60 Min.   4 €, Eintritt frei   Anmeldung erforderlich |
| So | <b>13.3.</b> | 11:30 | <b>Kuratorenführung zur Finissage</b><br>60 Min.   kostenfrei   Anmeldung erforderlich  |
-

Clemens Sels Museum Neuss

07.11.2021 – 30.01.2022

# Loïe Fuller Superstar

Tänzerin aus Licht und Farbe

Harry C. Ellis, Loïe Fuller dansant,  
o. J., Musée Rodin, Paris  
© Foto: Musée Rodin, Paris

#csmnLoieFullerSuperstar

Loïe Fuller war eine der innovativsten und faszinierendsten Künstlerinnen des ausgehenden 19. und beginnenden 20. Jahrhunderts. Mit dem Serpentinanz eroberte sie 1892 zunächst Paris und dann Europa im Sturm. Ihre zukunftsweisenden Choreografien und technischen Innovationen im Bereich von Tanz, Licht- und Bühnendesign sowie des Films beeinflussten nachhaltig viele Maler, Bildhauer, Schriftsteller, Theater- und Filmregisseure ihrer Zeit und nahmen grundlegende Elemente der Medien- und Performancekunst des 20. Jahrhunderts vorweg. Zum Kreis ihrer Bewunderer und Freunde zählten einige der bedeutendsten Künstler, Schriftsteller und Wissenschaftler ihrer Zeit, unter anderem Auguste Rodin, Thomas Edison, Pierre und Marie Curie sowie Stéphane Mallarmé. Fotografien, Skulpturen, Filme, Zeichnungen und Werbeplakate zeigen die Bedeutung von »La Loïe« als Muse der Pariser Avantgarde und It-Girl der Belle Époque. Zur Ausstellung ist ein reich bebildeter Katalog erschienen.

Die Ausstellung wird gefördert durch

Kunststiftung  
NRW

Ministerium für  
Kultur und Wissenschaft  
des Landes Nordrhein-Westfalen



**LVR**  
Qualität für Menschen

JUBILÄUMS  
STIFTUNG  
DER  
SPARKASSE  
NEUSS



**MUSEUMSVEREIN**  
CLEMENS SELS MUSEUM



## Begleitendes Programm

---

### Öffentliche Führungen

60 Min. | 4 € zzgl. Eintritt  
Anmeldung erforderlich

So **9.1.** 11:30 Loïe Fuller Superstar

13:00 Loïe Fuller Superstar

So **23.1.** 11:30 Loïe Fuller Superstar

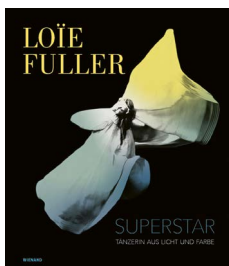
13:00 Loïe Fuller Superstar

Do **13.1.** 13:00 **Kunstpause**

Do **27.1.** 13:00 Mittags im Museum! Die Kuratorin Anita Hachmann M. A. führt Sie in einer halben Stunde durch die Ausstellung.

Kurzführung 30 Min. | 3,50 € inkl. Eintritt,  
für Inhaber\*innen der Art:card 1,50 €  
Anmeldung erforderlich

---



Zur Ausstellung ist ein reich  
bebildeter Katalog im Wienand  
Verlag, Köln, erschienen.  
24,90 €

---

So	<b>16.1.</b>	14:00	<b>Kurator*innenführung</b>
So	<b>30.1.</b>	15:00	Die Kuratorin Anita Hachmann M. A. ermöglicht einen besonderen Blick hinter die Kulissen. Erläutert werden Konzeption und Entstehungsgeschichte der Ausstellung. 60 Min.   4 € zzgl. Eintritt Anmeldung erforderlich

---

### **Expert\*innengespräche**

Loïe Fuller war Tänzerin, Choreografin, Erfinderin und Geschäftsfrau. Im Dialog mit Expert\*innen unterschiedlichster Fachbereiche ergeben sich immer neue spannende Perspektiven auf »La Loïes« Leben und Werk sowie auf das von gesellschaftlichen Umbrüchen und technischen Innovationen geprägte Fin de Siècle.

60 Min. | 5 € zzgl. Eintritt  
Anmeldung erforderlich

---

So	<b>16.1.</b>	●	15:30	<b>Litfaßsäule, Plakat und Co.</b> <b>Die Eroberung des öffentlichen Raums</b> Plakate, Litfaßsäulen und Zeitungen – im 19. Jahrhundert wird Werbung zu einem festen Bestandteil des Stadtbilds. Als Star von Weltrang ziert Loïe Fuller zahlreiche Werbeplakate, wird immer wieder in Zeitungen und Zeitschriften gefeatured, und mit ihrem »Marken-Namen« ließ sich eine Vielzahl von Produkten verkaufen, von Hüten über Röcke bis hin zu Lockenwicklern. Prof. Dr. Matejovski ist Professor am Institut für Medien- und Kulturwissenschaft der Heinrich-Heine-Universität Düsseldorf und gewährt heute spannende Einblicke in die bunte Geschichte der Werbewelt.
----	--------------	---	-------	---

---

So	<b>30.1.</b>	●	16:30	<b>Fee – Frau – Phänomen</b> Loïe Fuller zählt zweifelsohne zu den Ikonen des Jugendstils und wurde vielfach künstlerisch dargestellt. Ob Skulptur, Plakat oder Angewandte Kunst – die Erscheinung der Ausnahmekünstlerin wurde zumeist dem Schönheitsideal des Jugendstils entsprechend dargestellt. Mit Lars Petersen vom Badischen Landesmuseum, Karlsruhe, sprechen wir heute über Fuller, weitere »Göttinnen des Jugendstils« sowie über den Lebensalltag der Frau in der Belle Époque.
----	--------------	---	-------	---

---

---

Sa 22.1. ► 10:00 **Calligraffiti**

**Street Art meets Art Nouveau (12 – 16 Jahre)**

Nach einem inspirierenden Streifzug durch die Ausstellung mit dem Künstler Cole Blaq kreiert ihr euer eigenes Calligraffiti: Hier treffen Graffiti und Handlettering-Elemente auf klassische Kalligrafie und Typografie.

300 Min. | 20 € inkl. Materialkosten  
Eintritt frei | Anmeldung erforderlich

---

● 18:00 **Happy Birthday Loïe Fuller**

Zur Feier von Fullers Geburtstag laden wir Sie heute zu einer kleinen Online-Geburtstagsfeier ein. Wir gewähren ein paar Einblicke in unsere aktuelle Sonderausstellung und freuen uns darauf, zwei besondere Gäste begrüßen zu dürfen: Zeva Oelbaum (Regisseurin/Produzentin) und Sabine Krayenbühl (Regisseurin/Produzentin/Redakteurin) produzieren aktuell einen Dokumentarfilm in Spielfilmlänge über die amerikanische Ausnahmekünstlerin. »Obsessed with Light« beleuchtet den erstaunlichen und unerwarteten Einfluss dieser Pionierin auf unsere Kulturlandschaft (Filmstart 2023).

60 Min. | kostenfrei | Anmeldung erforderlich

In Kooperation mit

**Badisches  
Landes  
Museum**  
*Schloss Karlsruhe*



Jules Chéret, Folies Bergère.  
La Loïe Fuller, 1893  
Le Signe – centre national du graphisme,  
Chaumont © Le Signe – centre national  
du graphisme, Chaumont



Yellow Object, Loie Fuller Manual by Ola Maciejewska  
© Martin Argyroglo

---

Sa **29.1.** ● 11:30 **Loïe Fuller: Research**

17:00

Mit »Loie Fuller: Research« erweckt die Tänzerin Ola Maciejewska den berühmten Serpentinanz »La Loïes« wieder zum Leben. Maciejewska setzt sich mit dem Mythos dieser amerikanischen Ausnahmekünstlerin, ihren Paradoxien und dem Unauffindbaren ihrer Aufführungen auseinander. Dabei geht sie von dem einzigartigen Ansatz aus, die Geschichte des Tanzes, seiner Vermittlung und Emanzipation durch die Archivierung des Tanzes im Körper zu erfassen.

In einer Kurzführung erläutert die Kuratorin Anita Hachmann M. A. anschließend Konzeption und Entstehungsgeschichte der Ausstellung.

ca. 80 Min. | 25 € zzgl. Eintritt  
Anmeldung erforderlich

In Kooperation mit



---

So 30.1. ● 11:00 **Eintritt frei**  
**Finissage**

---

11:30 **Live-Restaurierung**

- 13:00 Seien Sie live bei der Restaurierung eines Loie Fuller-Schattenspiels von 1900 dabei! Studierende und Lehrkräfte des CICS, Köln, zeigen uns, worauf es bei der restauratorischen Wiederherstellung historischer Papierarbeiten ankommt und gewähren uns einen seltenen Blick hinter die Kulissen ihrer Profession.  
60 Min. | kostenfrei | Anmeldung erforderlich

In Kooperation mit

**CICS**

Cologne Institute of  
Conservation Sciences

**Technology  
Arts Sciences  
TH Köln**

---

14:00 **Licht-Graffiti**

- 18:00 Walk-in-Workshop für Kinder ab 6 Jahren  
Nicht mit Spraydosen, sondern mit Licht und Leuchtstäben taggen wir unsere Botschaften in den Raum und halten sie mit Kamera und Smartphone fest. Inspirieren lassen wir uns von der aktuellen Sonderausstellung über Loie Fuller, in deren faszinierenden Tänzen das Licht eine ganz besondere Rolle spielte.  
ab 14:00 | kostenfrei | die Teilnahme ist laufend möglich
- 

15:00 **Kurator\*innenführung**

- 16:00 Die Kuratorin Anita Hachmann M. A. ermöglicht einen besonderen Blick in die Entstehungsgeschichte und Konzeption der Ausstellung.  
60 Min. | kostenfrei | Anmeldung erforderlich
- 

16:30 **Expertengespräch** Fee – Frau – Phänomen

- 17:30 Loie Fuller zählt zweifelsohne zu den Ikonen des Jugendstils und wurde vielfach künstlerisch dargestellt. Ob Skulptur, Plakat oder Angewandte Kunst – die Erscheinung der Ausnahmekünstlerin wurde zumeist dem Schönheitsideal des Jugendstils entsprechend dargestellt. Mit Lars Petersen vom Badischen Landesmuseum, Karlsruhe, sprechen wir heute über Fuller, weitere »Göttinnen des Jugendstils« sowie über den Lebensalltag der Frau in der Belle Époque.
-

## Weitere Angebote



### Führungen in Leichter Sprache

Die Führungen in Leichter Sprache ermöglichen einen besonders einfachen Zugang zu den Werken der Sonderausstellung. Daher sind sie auch für Menschen mit kognitiven Einschränkungen geeignet. Der Eintritt und die Teilnahme an der Führung sind kostenfrei, Gruppenbuchung erforderlich.

### Demenz

Das Clemens Sels Museum Neuss lädt Menschen mit demenziellen Veränderungen sowie deren Angehörige und Betreuende zu einer Führung durch die Ausstellung ein. Im Gespräch wird eine kleine Auswahl an Werken betrachtet. Durch behutsame Interaktionen und gezielte Impulse werden die Teilnehmenden angeregt, eigene Gedanken, Empfindungen und Erinnerungen einzubringen.

ab 60 Min. | ab 75 € zzgl. Eintritt | Gruppenbuchung erforderlich





## Inklusion

Für Besucher\*innen mit und ohne Beeinträchtigung bieten wir spezielle Führungsformate an. Privatleute oder Betreuungseinrichtungen können telefonisch oder per E-Mail mit uns Kontakt aufnehmen.



Louis und Auguste Lumière,  
Serpentinentanz [II] (Cat. N° 765. 1),  
F 1899 (Filmstills) © CCO 1.0 Universal

Clemens Sels Museum Neuss - Studio

16.12.2021 – 30.01.2022

# Poetisierung der Bewegung

Unterricht am Original



© Foto: Olaf Gruschka

Loïe Fuller, Wegbereiterin des modernen Tanzes, faszinierte die Schülerinnen des Gymnasiums Marienberg in Anbindung an die curricularen Vorgaben als Gesamtkunstwerk im Sinne der Frühromantik und hinsichtlich der ihrem Bühnentanz enthaltenen Simultanität, die futuristisch und kubistisch anmutet.

Leitung: Olaf Gruschka

In Kooperation mit



Gymnasium  
Marienberg

#csmnUnterrichtAmOriginal

03.02 – 30.03.2022

#csmnUnterrichtAmOriginal

Clemens Sels Museum Neuss - Studio

# interspace - innerwelten

Unterricht am Original



Gemälde und Foto: Ayse Sude Keskin

Ein Interspace ist ein Raum, der in Mitten von dem liegt, was zu sein scheint und dem, was wirklich ist.

Ein jeder befindet sich gelegentlich in einer Innerwelt. Sie trennt, aber vereint zugleich jenes und solches, heute und morgen, bunt und blass, uns und sie. Solch einen Zwischenraum bietet diese Ausstellung, in der junge KünstlerInnen des Pascal-Gymnasiums Grevenbroich ihre Werke präsentieren.

Leitung: Berit Lachmann

In Kooperation mit dem  
Pascal-Gymnasium Grevenbroich

## Begleitendes Programm

---

Do 3.2. ● 13:00 **Eintritt frei**  
**Eröffnung der Ausstellung**

---

06.03. – 24.04.2022

Clemens Sels Museum Neuss

# Finde deinen Zugang!

Digital zum Original



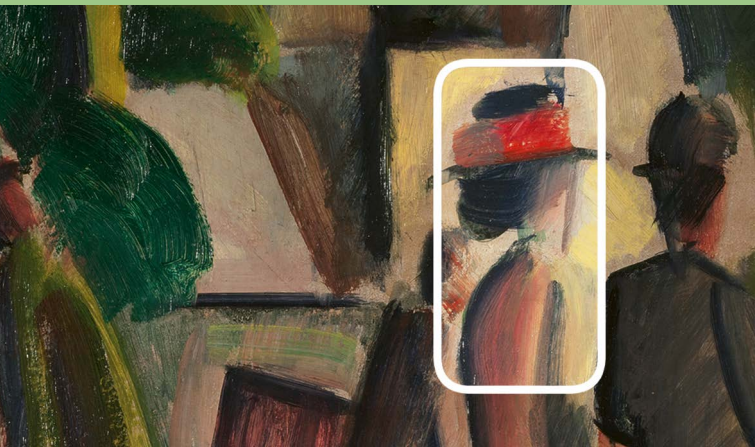
#csmnFindeDeinenZugang

Wie können digitale Strategien den Blick auf Kunstwerke und Artefakte der Kulturgeschichte erweitern? Dieser Herausforderung stellt sich das Clemens Sels Museum Neuss, indem es dem Publikum neue digitale Wege schafft. Epochen- und gattungsübergreifend werden Highlights aus der eigenen Sammlung präsentiert und durch multimediale Zugänge ergänzt. Individuell können Inhalte über das Dargestellte hinaus erfahren werden. Angeboten werden digitale wie interaktive Formate bei denen kreative wie spielerische Aspekte eingebunden werden. Experimentiere mit digitaler Lichtmalerei oder zeichne mit Hilfe von Augmented Reality.

Ob Begegnungen im digitalen Raum, Hör- und Seh-abenteuer, Audiostationen in Leichter Sprache oder ausgewählte Videoguides in Gebärdensprache – die Sammlung wird zum Erlebnis: Finde deinen Zugang!



**August Mackes**  
**»Promenade in Braun  
und Grün« als Klangbild**  
Hör' doch schon mal rein!



August Macke, Promenade in Braun und Grün, um 1913, Öl auf Karton, Clemens Sels Museum Neuss (Detail)

## Begleitendes Programm

---

So 6.3. ● 11:30 **Eintritt frei**

– 15:00 **Eröffnung der Ausstellung**

Zur interaktiven Eröffnung der Ausstellung laden wir Sie, Ihre Familie & Freunde herzlich ein! Die Kuratorinnen Dr. Uta Husmeier-Schirlitz und Romina Friedemann M. A. ermöglichen einen besonderen Blick hinter die Kulissen. Erläutert werden Konzeption und Entstehungsgeschichte der Ausstellung.

Im Anschluss haben die Besucher\*innen die Möglichkeit bis 15 Uhr die Ausstellung zu erkunden, während fachkundige Art-Guides die digitalen Strategien in den Ausstellungsräumen erläutern.

---

Do 10.3. 13:00 **Kunstpause**

Do 24.3. 13:00

Mittags im Museum! Die Kuratorinnen Dr. Uta Husmeier-Schirlitz (10.3.) und

Do 21.4. 13:00

Romina Friedemann, M. A. (24.3.) sowie die Kunstvermittlerin Jenia Sychinskaya (21.4.) führen Sie in einer halben Stunde durch die Ausstellung.

Kurzführung 30 Min. | 3,50 € inkl. Eintritt, für Inhaber\*innen der Art:card 1,50 €  
Anmeldung erforderlich

---

So	13.3.	▶ 15:30	<b>Wir finden unseren Zugang!</b> Kinderführung ab 10 Jahren durch die interaktive Ausstellung »Finde deinen Zugang!« mit anschließendem kreativen Workshop. Jeden Sonntag ab 14 Uhr steht Ihnen zudem ein Technik-Guide in der Ausstellung mit Rat und Tat zur Seite. 90 Min.   4 € zzgl. 2 € Materialkosten Eintritt frei   Anmeldung erforderlich
So	13.3.	13:00	<b>Öffentliche interaktive Führung</b>
So	20.3.	11:30	Öffentliche interaktive Führung zur Vertiefung ausgewählter Themen der Ausstellung »Finde deinen Zugang!« und Erläuterung der digitalen Strategien in den Ausstellungsräumen.
		13:00	
So	27.3.	11:30	
		13:00	60 Min.   4 € zzgl. Eintritt Anmeldung erforderlich
So	3.4.	▶ 11:30	
So	10.4.	13:00	
So	17.4.	11:30	Ab 14:30 steht Ihnen jeden Sonntag zusätzlich ein Technik-Guide in der Sonderausstellung mit Rat und Tat zur Verfügung.
		13:00	
Mo	18.4.	15:30	Dieses Angebot wird gefördert durch
So	24.4.	11:30	
		13:00	



Georg Flegel, Stilleben mit venezianischem Weinpokal, um 1630, Öl auf Kupfer, Clemens Sels Museum Neuss



Wie sähe dein ganz persönliches Stillleben aus?  
Finde es mit »Mix & Match« in der Sonderausstellung  
oder auf unserer Website heraus!

---

So 3.4. ▶ 11:30 **Dreierpack**

**Noch mehr Spaß im Museum  
für die ganze Familie!**

Im Rahmen der Ausstellung »Finde deinen Zugang!« bieten wir statt einem Doppel- einen Dreierpack an: Parallel zur öffentlichen Führung für Erwachsene gibt es gleich zwei abwechslungsreiche Kinderworkshops.

---

**Entdecke das Land der Farben (3 – 5 Jahre)**

Mit der kunterbunten »Rheinischen Landschaft« tauchen wir ein in die Welt der Farben: Sonnengelb, Himmelblau und Grasgrün – gemeinsam experimentieren wir uns durch die Farbpalette!

90 Min. | 4 € zzgl. 2 € Materialkosten  
Eintritt frei | Anmeldung erforderlich

---

**Mix & Match (ab 6 Jahren)**

Wir schneiden, kleben, kopieren und erschaffen unsere ganz eigenen Bildwelten. Formen und Farben unserer Meisterwerke dienen uns als Inspiration und werden als Collage neu in Szene gesetzt.

90 Min. | 4 € zzgl. 2 € Materialkosten  
Eintritt frei | Anmeldung erforderlich

---



### **Osterferienspaß**

Das Clemens Sels Museum Neuss bietet Kindern und Jugendlichen in den Osterferien von Montag bis Donnerstag, 11.– 14. April, spannende Kreativ-Workshops an.

ab 180 Min. | 10 € inkl. Materialkosten und Eintritt | Anmeldung erforderlich

---

- Mo 11.4.**    10:00 **Wie lebten die Römer?**  
– 13:00 Wolltest du schon immer ein Holzschwert schwingen oder dich kleiden wie die alten Römer? Bei diesem Ferienspaß lernst du nicht nur die Kultur und das Handwerk der alten Römer kennen, sondern findest auch heraus, wer der älteste Römer in Neuss war.
- 
- Di 12.4.**    10:00 **Graffiti-Workshop**  
– 13:00 Tagge digital in der Ausstellung und projiziere deinen Entwurf an die Wand oder analog mit Spraydose an der frischen Luft auf die Leinwand. Entwickle dein eigenes Graffiti.
- 
- Mi 13.4.**    10:00 **Liebe Grüße aus Neuss...**  
– 13:00 Gemeinsam entwickeln wir unsere eigenen Postkartenmotive. Ob digital mit dem eigenen Smartphone oder ganz analog mit Stift und Papier. Wir zeichnen, fotografieren und entdecken Postkartenmotive im und um das Museum herum!
- 
- Do 14.4.**    10:00 **Wir finden unseren Zugang!**  
– 13:00 Digital zum Original: Gemeinsam gehen wir durch die Ausstellung »Finde deinen Zugang!« und probieren ausgiebig die Apps und Spiele in den Ausstellungsräumen aus. Von Augmented Reality bis Zeitraffer, jede\*r findet hier einen Zugang!
- 

»Unter der Oberfläche«  
Die Sichtbarmachung des künstlerischen Prozesses im Film:  
Vom Foto zum Pastell (Filmstill)



---

So 24.4. ab **Eintritt frei**  
11:30 **Finissage**

---

11:30 **Öffentliche interaktive Führung**

13:00 Öffentliche interaktive Führung zur Vertiefung ausgewählter Themen der Ausstellung »Finde deinen Zugang!« und Erläuterungen der digitalen Strategien in den Ausstellungsräumen. 60 Min. | Anmeldung erforderlich

---

● 15:30 **Street-Photography**  
–18:00 **mit dem eigenen Smartphone**

Gemeinsam erkunden wir mit der Fotografin Charlotte Kons die Neusser Innenstadt auf der Suche nach Postkartenmotiven. Als Inspiration dienen die historischen Postkarten der Sammlung Rabe in der Ausstellung »Finde deinen Zugang!«.

150 Min. | Anmeldung erforderlich

---



Feld-Haus

10.04. – 14.08.2022

# Me as Mickey Mouse

Rock- und Popstars von John Lennon bis Marylin Manson zeichnen

Michael Jackson,  
Me as Mickey Mouse,  
o. J., Privatbesitz

#csmnMeasMickeyMouse

Ob rebellischer, poppiger, romantischer oder krachender Sound – Musiker\*innen wie John Lennon, Michael Jackson, David Bowie oder auch Nina Hagen prägten ganze Generationen. Dabei spiegelt sich die Vielfalt ihrer jeweiligen Musikstile und Persönlichkeiten auf besonders reizvolle Weise in den ausgewählten Arbeiten wider, die das Feld-Haus – Museum für Populäre Druckgrafik ab dem 10. April 2022 in der Ausstellung »Me as Mickey Mouse. Rock- und Popstars von John Lennon bis Marilyn Manson zeichnen« präsentiert: Ob (Selbst-)Porträt, Landschaft, fantastische oder unheimliche Kreatur, die Werke sind mal wild und expressiv, mal humorvoll oder erotisch. Die rund 60 teils selten gezeigten Arbeiten stammen aus dem Privatbesitz von Christian und Susanne Kilian-Müller sowie aus der Sammlung des renommierten Musikjournalisten Gunther Matejka, und erlauben es den Besucher\*innen mit Legenden der Rock- und Popgeschichte auf Tuchfühlung zu gehen.



## Begleitendes Programm

---

So 10.4. ● 11:30 **Eintritt frei**  
**Eröffnung der Ausstellung**

---

So 17.4. 14:30 **Kurator\*innenführungen**  
Die Kuratorin Anita Hachmann M. A. ermöglicht einen besonderen Blick hinter die Kulissen. Erläutert werden Konzeption und Entstehungsgeschichte der Ausstellung.  
60 Min. | Teilnahmegebühr 4 €  
Anmeldung erforderlich

---



## Kunstgespräche

---

Sprechen wir über Kunst: Zu wechselnden Themen vermittelt Dr. Carola Gries Wissenswertes und Spannendes über Werke und Künstler\*innen der Sammlung.

Die kunsthistorischen Seminare sind für Einsteiger\*innen und fortgeschrittene Kunstfreunde\*innen geeignet. Ein Quereinstieg ist jederzeit möglich.

90 Min. | Teilnahmegebühr 55 € pro Kurseinheit (5 Termine)  
Anmeldung erforderlich

### Große Tänzerinnen in der bildenden Kunst, Teil 1

Ende des 19. Jahrhunderts wird im Rahmen einer umfassenden Reformbewegung auch der Tanz aus seinem starren Regelwerk befreit. Bedeutende Tänzerinnen, wie Loïe Fuller und Isadora Duncan entwickeln eine neue Auffassung des Tanzes und treffen damit den Nerv der Zeit. Ausgehend von der Sonderausstellung »Loïe Fuller Superstar. Tänzerin aus Licht und Farbe« wird die Wirkung dieser Tänzerinnen auf die Kunst beleuchtet.

mittwochs **10:15** 12. Jan | 26. Jan | 9. Feb | 23. Feb | 16. März

donnerstags **10:00** 13. Jan | 27. Jan | 10. Feb | 3. März | 17. März

### Große Tänzerinnen in der bildenden Kunst, Teil 2

Bedeutende Tänzerinnen von Mary Wigman und Gret Palucca bis hin zu Josephine Baker entwickeln neue tänzerische Ausdrucksmöglichkeiten, die ihre Zeitgenossen faszinieren. Die Darstellung des Tanzes, das Festhalten einer schon im Entstehen vergehenden Bewegung, wird zu einem beliebten Thema der bildenden Künstler der Avantgarde.

mittwochs **10:15** 30. März | 13. April | 27. April

donnerstags **10:00** 31. März | 14. April | 28. April

---

## Yoga im Museum

---

Nach einer 30-minütigen Kurzführung laden wir Sie zu einer 60-minütigen Yogaeinheit mit Blick in die Natur ein und lassen so den Stress des Alltags gemeinsam hinter uns.

Kursleiterin: Esther Ortiz

90 Min. | 10 € zzgl. Eintritt | Anmeldung erforderlich

sonntags **16:00** 23. Jan | 20. Feb | 27. März

In Kooperation mit



---

## Öffentliche Führungen

---

Zu ausgewählten Terminen bieten wir Ihnen Führungen durch unsere Sammlung mit besonderen Themenschwerpunkten an.

60 Min. | 4 € zzgl. Eintritt | Anmeldung erforderlich

---

So **6.2.** 11:30 **Farbenrausch. Rot wie die Liebe**

Liebe, Lust und Leidenschaft, aber auch Gefahr, Hass und Aggressivität – die Farbe Rot steht für eine Vielzahl intensiver menschlicher Emotionen. Dabei hängt der Symbolwert einer Farbe sowohl von individuellen Erfahrungen als auch von kulturellen Kontexten ab. Ein Farbenrausch in Rot zu ausgewählten Werken unserer Sammlung.

---

So **20.2.** 11:30 **Farbenrausch. Gelb vor Neid**

Sonne, Licht, Leuchten und angenehme Wärme werden mit der Farbe Gelb ebenso in Verbindung gebracht wie die negative Emotion des Neids. Aufgrund ihrer Signalwirkung wird Gelb auch häufig als Warnfarbe verwendet. Ein Farbenrausch in Gelb beleuchtet die Ambivalenz dieser Farbe anhand ausgewählter Objekte unserer Sammlung.

---

So **27.2.** 14:00 **Farbenrausch. Blaue Wunder**

Harmonie, Ruhe und Frieden werden oft mit der Farbe Blau in Verbindung gebracht. In der Landschaftsmalerei nutzen Künstler\*innen eine Abstufung von Blautönen, um eine Tiefenwirkung zu erzielen. Von tosenden Wogen zu luftigen Höhen und bis hoch hinauf in himmlische Sphären führt uns heute ein Farbenrausch in Blau durch unserer Kunstsammlung.

---



## Workshop

---

- Sa **22.1.** ▶ 10:00 **Calligraffiti**  
**Street Art meets Art Nouveau** (12 – 16 Jahre)  
Nach einem inspirierenden Streifzug durch die Ausstellung mit dem Künstler Cole Blaq kreiert ihr euer eigenes Calligraffiti: Hier treffen Graffiti und Handlettering-Elemente auf klassische Kalligrafie und Typografie.  
300 Min. | 20 € inkl. Materialkosten  
Eintritt frei | Anmeldung erforderlich
- 

## Doppelpack

---

Jeden 1. Sonntag im Monat findet parallel zur ersten öffentlichen Erwachsenen-Führung des Tages ein Doppelpack-Workshop für Kinder ab 6 Jahren statt.

90 Min. | 4 € zzgl. 2 € Materialkosten, Eintritt frei  
Anmeldung erforderlich

---

- So **6.2.** ▶ 11:30 **Farbenzauber**  
Ist Blau gleich Blau und Rot gleich Rot? Was passiert, wenn man alles in gelbes Licht taucht? Wie viel bunt steckt eigentlich in Weiß, und welche Farben findet man in einem schwarzen Filzstift? Unsere fantastischen Farbexperimente eröffnen dir heute eine Welt voller Farbenzauber.
- 

- So **13.3.** ▶ 15:30 **Wir finden unseren Zugang!**  
Kinderführung ab 10 Jahren durch die interaktive Ausstellung »Finde deinen Zugang!« mit anschließendem kreativen Workshop.
-

---

So **3.4. ▶ 11:30 Dreierpack**

Im Rahmen der Ausstellung »Finde deinen Zugang!« bieten wir statt einem Doppelpack an: Parallel zur öffentlichen Führung für Erwachsene gibt es gleich zwei abwechslungsreiche Kinderworkshops.

90 Min. | 4 € zzgl. 2 € Materialkosten  
Eintritt frei | Anmeldung erforderlich

---

**Entdecke das Land der Farben (3–5 Jahre)**

Mit der kunterbunten »Rheinischen Landschaft« tauchen wir ein in die Welt der Farben: Sonnengelb, Himmelblau und Grasgrün – gemeinsam experimentieren wir uns durch die Farbpalette!

---

**Mix & Match (ab 6 Jahren)**

Wir schneiden, kleben, kopieren und erschaffen unsere ganz eigenen Bildwelten. Formen und Farben unserer Meisterwerke dienen uns als Inspiration und werden als Collage neu in Szene gesetzt.

---



## Osterferienspaß (10 – 14 Jahre)

---

Das Clemens Sels Museum Neuss bietet Kindern und Jugendlichen in den Osterferien von Montag bis Donnerstag, 11. – 14. April, spannende Kreativ-Workshops an.

180 Min. | 10 € inkl. Materialkosten und Eintritt  
Anmeldung erforderlich

---

**Mo 11.4. ▶ 10:00 Wie lebten die Römer?**

- 13:00 Wolltest du schon immer ein Holzschwert schwingen oder dich kleiden wie die alten Römer? Bei diesem Ferienspaß lernst du nicht nur die Kultur und das Handwerk der alten Römer kennen, sondern findest auch heraus, wer der älteste Römer in Neuss war.
- 

**Di 12.4. ▶ 10:00 Graffiti-Workshop**

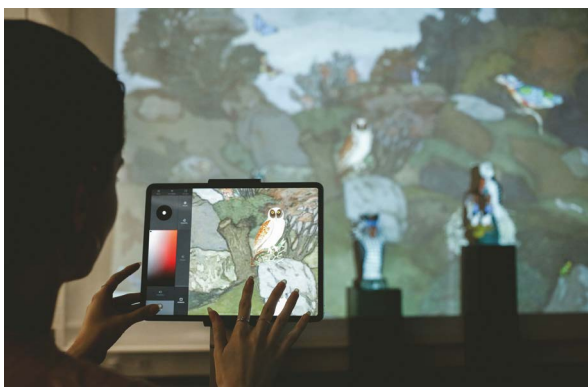
- 13:00 Tagge digital in der Ausstellung und projiziere deinen Entwurf an die Wand oder analog mit Spraydose an der frischen Luft auf die Leinwand. Entwickle dein eigenes Graffiti.
- 

**Mi 13.4. ▶ 10:00 Liebe Grüße aus Neuss...**

- 13:00 Gemeinsam entwickeln wir unsere eigenen Postkartenmotive. Ob digital mit dem eigenen Smartphone oder ganz analog mit Stift und Papier. Wir zeichnen, fotografieren und entdecken Postkartenmotive im und um das Museum herum!
- 

**Do 14.4. ▶ 10:00 Wir finden unseren Zugang!**

- 13:00 Digital zum Original: Gemeinsam gehen wir durch die Ausstellung »Finde deinen Zugang!« und probieren ausgiebig die Apps und Spiele in den Ausstellungsräumen aus. Von Augmented Reality bis Zeitraffer, jede\*r findet hier einen Zugang!
- 





## Ab ins Museum!

Wir bieten Ihnen vielfältige Programme für Ihre Besuche mit Kindergarten- oder Schulgruppen im Museum an. Als pädagogische Einrichtungen der Stadt Neuss und des Rhein-Kreises Neuss genießen Sie dabei inklusive maximal vier Begleitpersonen freien Eintritt.

### Weitere Infos & Anmeldung

Auf unserer Website finden Sie weiterführende Informationen zu unseren Angeboten für »Schulen & Lehrer\*innen« sowie »Kitas & Erzieher\*innen«.

Gerne beraten wir Sie auch persönlich unter:  
02131 90 41 32

## Für Kitas

---

### Mit **Moni Museumsmaus** das Museum entdecken

Für Kinder im Alter von 4 bis 6 Jahren

Mit **Moni Museumsmaus** wird der Museumsbesuch auch für unsere jüngsten Besucher\*innen zur wahren Entdeckungstour! Sie zeigt den Kindern ihre Lieblingsobjekte und erzählt dazu viele spannende Geschichten.

## Für Schulen

---

### Unterricht am **Original**

Grundschulen und weiterführende Schulen

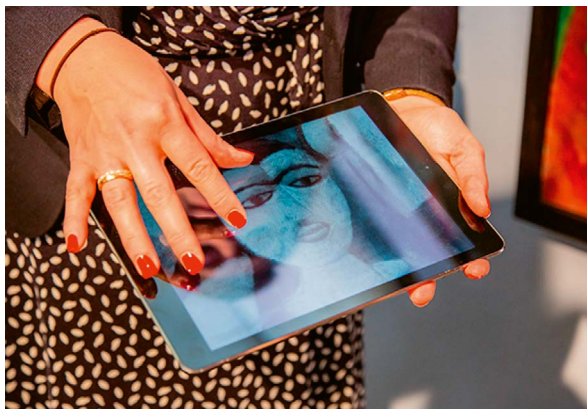
Bei einem Besuch im Museum erhalten Schüler\*innen spannende und altersgerecht aufgearbeitete Informationen zu Objekten, können in einen persönlichen Dialog mit Kunstwerken treten und ihre Eindrücke anschließend selbst kreativ umsetzen. Zum Abschluss dieser jeweils ein Schulhalbjahr umfassenden Kooperation zeigen wir die Arbeiten der Schüler\*innen in einer kleinen Präsentation im Museum.

### **Museumskoffer on tour!**

Primar- und Sekundarstufe I

Unsere Museumspädagog\*innen kommen zu Ihnen in die Schule! Im Gepäck haben sie reich bestückte Museumskoffer zur »geheimen Sprache der Dinge«, den »Römern in Novaesium« oder einem »Künstlerfest um 1900«.

90 Min. | 120 € zzgl. Fahrtkosten | Buchung erforderlich



## Alle Termine auf einen Blick

Beschreibungen der Veranstaltungen finden Sie im vorderen Teil des Programmhefts oder auf der Website des Museums. Dort finden Sie zudem weitere Programmangebote sowie aktuelle Informationen zu Ihrem geplanten Museumsbesuch.

● **Sonderveranstaltungen**, Angebote für ► **Familien & Kinder** und ■ **Online-Formate** sind gekennzeichnet.

Aufgrund der derzeitigen Lage bitten wir Sie, sich tagesaktuell auf unserer Website über Hygienebestimmungen und über die Durchführbarkeit von Veranstaltungen zu informieren.

## Januar

So	<b>2.1.</b>	→	<b>Eintritt frei</b>
So	<b>9.1.</b>	11:30	<b>Öffentliche Führung</b> Loïe Fuller Superstar
		13:00	<b>Öffentliche Führung</b> Loïe Fuller Superstar
		15:00	<b>Kurator*innenführung</b> Raffael & Co.
Mi	<b>12.1.</b>	10:15	<b>Kunstgespräche</b> Große Tänzerinnen in der bildenden Kunst, Teil 1

Do	<b>13.1.</b>	10:00	<b>Kunstgespräche</b> Große Tänzerinnen in der bildenden Kunst, Teil 1
		13:00	<b>Kunstpause</b> Loïe Fuller Superstar
So	<b>16.1.</b>	14:00	<b>Kurator*innenführung</b> Loïe Fuller Superstar
		● 15:30	<b>Expert*innengespräch</b> Litfaßsäule, Plakat und Co. Die Eroberung des öffentlichen Raums
Sa	<b>22.1.</b>	▶ 10:00	<b>Kinderworkshop</b> Calligrafitty Street Art meets Art Nouveau
		■ 18:00	<b>Happy Birthday Loïe Fuller</b>
So	<b>23.1.</b>	11:30	<b>Öffentliche Führung</b> Loïe Fuller Superstar
		13:00	<b>Öffentliche Führung</b> Loïe Fuller Superstar
		16:00	<b>Yoga im Museum</b>
Mi	<b>26.1.</b>	10:15	<b>Kunstgespräche</b> Große Tänzerinnen in der bildenden Kunst, Teil 1
Do	<b>27.1.</b>	10:00	<b>Kunstgespräche</b> Große Tänzerinnen in der bildenden Kunst, Teil 1
		13:00	<b>Kunstpause</b> Loïe Fuller Superstar
Sa	<b>29.1.</b>	11:30	<b>Loïe Fuller: Research</b>
		17:00	<b>Loïe Fuller: Research</b>
So	<b>30.1.</b>	●	<b>Eintritt frei</b> <b>Finissage</b> Loïe Fuller Superstar
		11:30	<b>Live-Restaurierung</b>
		▶ 14:00	<b>Walk-in-Workshop</b> Licht-Graffiti
		15:00	<b>Kurator*innenführung</b> Loïe Fuller Superstar
		16:30	<b>Expert*innengespräch</b> Fee – Frau – Phänomen

## Februar

Do	<b>3.2.</b>	● 13:00	<b>Eröffnung</b> interspace - innerwelten
So	<b>6.2.</b>	→	<b>Eintritt frei</b>
		11:30	<b>Öffentliche Führung</b> Farbenrausch. Rot wie die Liebe
		▶ 11:30	<b>Doppelpack</b> Farbenzauber
Mi	<b>9.2.</b>	10:15	<b>Kunstgespräche</b> Große Tänzerinnen in der bildenden Kunst, Teil 1
Do	<b>10.2.</b>	10:00	<b>Kunstgespräche</b> Große Tänzerinnen in der bildenden Kunst, Teil 1
So	<b>13.2.</b>	15:30	<b>Kurator*innenführung</b> Raffael & Co.

So	<b>20.2.</b>	11:30	<b>Öffentliche Führung</b> Farbenrausch. Gelb vor Neid
		16:00	<b>Yoga im Museum</b>
Mi	<b>23.2.</b>	10:15	<b>Kunstgespräche</b> Große Tänzerinnen in der bildenden Kunst, Teil 1
So	<b>27.2.</b>	14:00	<b>Öffentliche Führung</b> Farbenrausch. Blaue Wunder

## März

Do	<b>3.3.</b>	10:00	<b>Kunstgespräche</b> Große Tänzerinnen in der bildenden Kunst, Teil 1
Fr	<b>4.3.</b>	18:00	<b>Exklusiv Preview für Mitglieder des Museumsvereins</b> Finde deinen Zugang!
So	<b>6.3.</b>	→	<b>Eintritt frei</b>
		11:30	<b>Eröffnung</b> Finde deinen Zugang!
Do	<b>10.3.</b>	13:00	<b>Kunstpause</b> Finde deinen Zugang!
So	<b>13.3.</b>	11:30	<b>Kurator*innenführung</b> zur Finissage Raffael & Co.
		13:00	<b>Interaktive Führung</b> Finde deinen Zugang!
		15:30	<b>Kinderworkshop</b> Wir finden unseren Zugang!
Mi	<b>16.3.</b>	10:15	<b>Kunstgespräche</b> Große Tänzerinnen in der bildenden Kunst, Teil 1
Do	<b>17.3.</b>	10:00	<b>Kunstgespräche</b> Große Tänzerinnen in der bildenden Kunst, Teil 1
Sa	<b>19.3.</b>	11:15	<b>Exkursion mit dem Museumsverein</b> »Ich. Max Liebermann. Ein europäischer Künstler« im Kunstpalast
So	<b>20.3.</b>	11:30	<b>Interaktive Führung</b> Finde deinen Zugang!
		13:00	<b>Interaktive Führung</b> Finde deinen Zugang!
Do	<b>24.3.</b>	13:00	<b>Kunstpause</b> Finde deinen Zugang!
So	<b>27.3.</b>	11:30	<b>Interaktive Führung</b> Finde deinen Zugang!
		13:00	<b>Interaktive Führung</b> Finde deinen Zugang!
		16:00	<b>Yoga im Museum</b>
Mi	<b>30.3.</b>	10:15	<b>Kunstgespräche</b> Große Tänzerinnen in der bildenden Kunst, Teil 2
Do	<b>31.3.</b>	10:00	<b>Kunstgespräche</b> Große Tänzerinnen in der bildenden Kunst, Teil 2
		18:00	<b>Exklusiv Führung für Mitglieder des Museumsvereins</b> Wir heben unsere Schätze

---

## April

---

So	3.4.	→	<b>Eintritt frei</b>
		11:30	<b>Interaktive Führung</b> Finde deinen Zugang!
		▶ 11:30	<b>Dreierpack Kinderworkshop</b> Entdecke das Land der Farben
		▶ 11:30	<b>Dreierpack Kinderworkshop</b> Mix & Match
So	10.4.	●	11:30 <b>Eröffnung</b> Me as Mickey Mouse
		13:00	<b>Interaktive Führung</b> Finde deinen Zugang!
Mo	11.4.	▶	10:00 <b>Ferientspaß</b> Wie lebten die Römer?
Di	12.4.	▶	10:00 <b>Ferientspaß</b> Graffiti-Workshop
Mi	13.4.	▶	10:00 <b>Ferientspaß</b> Liebe Grüße aus Neuss...
		10:15	<b>Kunstgespräche</b> Große Tänzerinnen in der bildenden Kunst, Teil 2
Do	14.4.	▶	10:00 <b>Ferientspaß</b> Wir finden unseren Zugang!
		10:00	<b>Kunstgespräche</b> Große Tänzerinnen in der bildenden Kunst, Teil 2
So	17.4.		11:30 <b>Interaktive Führung</b> Finde deinen Zugang!
		13:00	<b>Interaktive Führung</b> Finde deinen Zugang!
		14:30	<b>Kurator*innenführung</b> Me as Mickey Mouse
Mo	18.4.		15:30 <b>Interaktive Führung</b> Finde deinen Zugang!
Do	21.4.		13:00 <b>Kunstpause</b> Finde deinen Zugang!
So	24.4.	●	<b>Eintritt frei</b> <b>Finissage</b> Finde deinen Zugang!
		11:30	<b>Interaktive Führung</b> Finde deinen Zugang!
		13:00	<b>Interaktive Führung</b> Finde deinen Zugang!
		15:30	<b>Workshop</b> Street-Photography mit dem eigenen Smartphone
Mi	27.4.		10:15 <b>Kunstgespräche</b> Große Tänzerinnen in der bildenden Kunst, Teil 2
Do	28.4.		10:00 <b>Kunstgespräche</b> Große Tänzerinnen in der bildenden Kunst, Teil 2

---

## Sonderausstellungen und Sammlung

Buchen Sie für sich und Ihre Freundinnen und Freunde eine individuelle Führung! Gerne beraten wir Sie, um ein passendes Angebot zu finden.

<b>60 Minuten</b>	<b>75 Euro</b>
<b>90 Minuten</b>	<b>100 Euro</b>

Weitere Informationen und das Formular zur Buchungsanfrage finden Sie auf unserer Website [www.clemens-sels-museum-neuss.de](http://www.clemens-sels-museum-neuss.de)

## Barrierefrei

Der stufenlose Zugang zum Haupthaus und zu den Ausstellungen ist mit Ausnahme des historischen Obertors möglich.

## Inklusion

Für Besucher\*innen mit und ohne Beeinträchtigung bieten wir spezielle Führungsformate an. Privatleute oder Betreuungseinrichtungen können telefonisch oder per E-Mail mit uns Kontakt aufnehmen. Gerne planen wir mit Ihnen Ihren Besuch und passen das Format und die erforderliche Betreuung individuell an Ihre jeweiligen Bedürfnisse an.

## Leichte Sprache

Die Führungen in Leichter Sprache ermöglichen einen besonders einfachen Zugang zu den Werken der Sonderausstellung oder der Sammlung. Daher sind sie auch für Menschen mit kognitiven Einschränkungen geeignet. Der Eintritt und die Teilnahme an der Führung sind kostenfrei, Gruppenbuchung erforderlich.





## Gebärdensprache

Perspektivisch möchte das Clemens Sels Museum Neuss auch Führungen in Gebärdensprache durch Dauer- und Sonderausstellungen anbieten. In der Zwischenzeit ist es für Gruppen mit gehörlosen Menschen selbstverständlich möglich, eine\*n eigene\*n Gebärdendolmetscher\*in zur gebuchten Führung mitzubringen.

**Darüber hinaus bieten wir Ihnen einen kostenfreien Videoguide in Gebärdensprache an (S. 41).**

## Demenz

Das Clemens Sels Museum Neuss lädt Menschen mit demenziellen Veränderungen sowie deren Angehörige und Betreuende zu einer Führung durch die ständige Sammlung ein. Im Gespräch wird eine kleine Auswahl an Werken betrachtet. Durch behutsame Interaktionen und gezielte Impulse werden die Teilnehmenden dazu angeregt, eigene Gedanken, Empfindungen und Erinnerungen einzubringen.  
ab 60 Min. | ab 75 € zzgl. Eintritt | Gruppenbuchung erforderlich



## Jetzt auch online!

Ab sofort bieten wir Ihnen unseren Audioguide für Erwachsene und den »Gehör-Gang durchs Museum« für Kinder auch kostenfrei online an. Hören Sie einfach mal rein und lauschen Sie den rätselhaften Träumen von Max Ernst oder lassen Sie sich von Pieter Brueghel auf ein lebhaftes Dorffest entführen.

### ► »Ein Gehör-Gang durchs Museum« für Kinder

Clementine und Paul sind sehr neugierig. Sie schauen sich im Museum genau um und gehen ganz nah an die Bilder heran. Plötzlich ist da ein Wispern und Flüstern zu hören, die Stimmen werden immer lauter – aus dem Obertor dröhnt sogar wildes Kampfgetümmel! Nach und nach werden Bilder und Gegenstände lebendig und erzählen ihre Geschichten. Spannend ... lustig ... traurig ... nachdenklich ... aufregend ... So lädt der Audioguide alle Kinder ein, Bilder und andere Exponate in einem ganz besonderen »Gehör-Gang« zu entdecken.

**Im Museum** können die »Hörspuren« mit dem eigenen Smartphone ebenfalls kostenfrei über QR-Codes abgerufen werden.





## Videoguide in Gebärdensprache

Machen Sie mit uns einen Streifzug durchs Museum und erfahren Sie in kurzen Videoclips in Gebärdensprache Spannendes und Wissenswertes zu kunst- und kulturhistorischen Highlights aus unserer Sammlung.

Der Videoguide hat eine Gesamtlauzeit von etwa 40 Minuten. Er steht Ihnen kostenfrei auf unserer Website zur Verfügung. Vor Ort können Sie diesen auch umsonst an der Museumskasse ausleihen.

Perspektivisch möchte das Clemens Sels Museum Neuss auch Führungen in Gebärdensprache durch Dauer- und Sonderausstellungen anbieten. In der Zwischenzeit ist es für Gruppen mit gehörlosen Menschen selbstverständlich möglich, eine\*n eigene\*n Gebärdendolmetscher\*in zur gebuchten Führung mitzubringen.

## Öffnungszeiten

Dienstag – Samstag 11 – 17 Uhr

---

Sonntag, Feiertag 11 – 18 Uhr

---

Langer Donnerstag 11 – 20 Uhr  
letzter Donnerstag im Monat

## Feiertage

Museum und Feld-Haus sind geöffnet

1. Januar Neujahrstag

---

17. April Ostersonntag

---

18. April Ostermontag

Museum und Feld-Haus sind geschlossen

24. Februar Weiberfastnacht

---

27. Februar Kappessonntag

---

28. Februar Rosenmontag

---

15. April Karfreitag

## Eintrittspreise

An jedem 1. Sonntag im  
Monat ist der Eintritt frei!

Erwachsene 5 €

---

Gruppe 3,50 €  
ab 10 Personen pro Person

---

Ermäßigt 2,50 €  
Sozialhilfeempfangende  
und Studierende bis 27 Jahre

---

Gruppe ermäßigt 1,50 €  
ab 10 Personen pro Person

---

Bis 21 Jahre Eintritt frei

Inhaber\*innen der Art:card Düsseldorf und  
Mitglieder des Museumsvereins haben eben-  
falls freien Eintritt.





## Museumsshop

In unserem Museumsshop finden Sie zu unseren Öffnungszeiten neben originellen Geschenkideen alles rund um unsere Ausstellungen.

## Barrierefrei

Der stufenlose Zugang zum Haupthaus und zu den Ausstellungen ist mit Ausnahme des historischen Obertors möglich.

## So kommen Sie zu uns

Das Museum liegt in unmittelbarer Nähe zur Neusser Innenstadt. Direkt neben dem Museum befindet sich der kostenpflichtige Parkplatz der Stadthalle Neuss (Selikumer Str. 25, 41460 Neuss). Bus und Straßenbahn halten am Stopp »Stadthalle / Museum«. Fahrplanauskünfte sind online abrufbar unter:

[www.stadtwerke-neuss.de](http://www.stadtwerke-neuss.de)



### Google Maps

Dieser QR-Code bringt Sie direkt zu unserem Standort auf Google Maps.



## **Clemens Sels Museum Neuss**

Am Obertor, 41460 Neuss

Tel. +49 (0) 2131 90 41 41

Fax +49 (0) 2131 90 24 72

[service@clemens-sels-museum-neuss.de](mailto:service@clemens-sels-museum-neuss.de)

[www.clemens-sels-museum-neuss.de](http://www.clemens-sels-museum-neuss.de)

## **Anmeldung & Buchung**

Über unsere Website können Sie sich zu unseren Veranstaltungen anmelden oder eine Gruppenführung buchen. Gerne können Sie sich bei weiteren Fragen direkt an uns wenden.

**Aufgrund der aktuellen Lage bitten wir Sie darum, sich tagesaktuell auf unserer Website über Hygienebestimmungen und über die Durchführbarkeit von Veranstaltungen zu informieren.**



## Feld-Haus – Museum für Populäre Druckgrafik

Berger Weg 5, 41472 Neuss  
(auf dem Kirkeby-Feld zwischen Museum Insel  
Hombroich und Raketenstation Hombroich)

Tel. +49 (0) 2131 90 41 41

Fax +49 (0) 2131 90 24 72

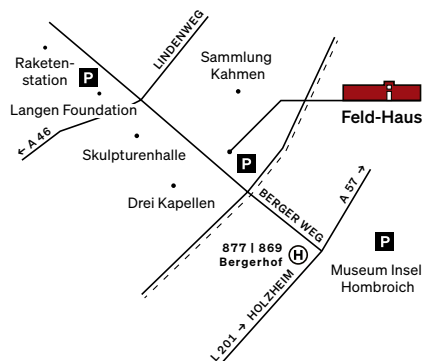
[service@clemens-sels-museum-neuss.de](mailto:service@clemens-sels-museum-neuss.de)

[www.clemens-sels-museum-neuss.de](http://www.clemens-sels-museum-neuss.de)

## Öffnungszeiten

Der Besuch des Museums ist kostenfrei!

**Samstag, Sonntag  
und Feiertag**                      **11 – 17 Uhr**





## Kunst braucht Freunde

Unsere Mitglieder kommen in den Genuss besonderer Vorzüge, wie etwa freien Eintritt ins Museum sowie exklusive Sonderveranstaltungen und Exkursionen. Besonders beliebt sind die Ausstellungspreviws für Mitglieder.

---

Fr **4.3.** ● **Exklusiv**

18:00 **Preview für die Mitglieder des Museumsvereins**

Die Direktorin Dr. Uta Husmeier-Schirlitz und die Kuratorin Romina Friedemann M.A. bieten den Mitgliedern des Museumsvereins in der Preview noch vor der offiziellen Eröffnung exklusive Einblicke in die Ausstellung »Finde deinen Zugang!«.

90 Min. | kostenfrei | Anmeldung erforderlich

---

Do **31.3.** ● **Exklusiv**

18:00 **Wir heben unsere Schätze**

Exklusiv für den Museumsverein holen wir unsere Lieblingsschätze aus dem Museumsdepot. Von der mittelalterlichen Skulptur der Heiligen Helena über das Ölgemälde »Der Heilige Hain« von Pierre Puvis de Chavannes bis hin zur Mappe »Das unbekannte Meisterwerk« mit Illustrationen von Pablo Picasso haben drei ganz unterschiedliche Werke eins gemeinsam: der Öffentlichkeit wurden sie bisher wenig präsentiert. Bei einem anschließenden Glas Wein kann das Gesehene noch mit den Vortragenden Dr. Uta Husmeier-Schirlitz, Dr. Carola Werhahn und Inga Lisa Eifert M.A. vertieft werden.

90 Min. | kostenfrei | Anmeldung erforderlich

---

---

## Exkursion

### »Ich. Max Liebermann. Ein europäischer Künstler«

---

Max Liebermann gilt als Wegbereiter der Moderne in Deutschland. Bereits zu seinen Lebzeiten wurde er als Künstler international hochgeschätzt. Die Ausstellung im Düsseldorfer Kunstpalast präsentiert Liebermann im Kontext seiner Zeitgenossen und Vorbilder – darunter Vincent van Gogh, Jean-François Millet, Claude Monet, Frans Hals und Rembrandt van Rijn. Wir werden 60 Minuten durch die Sonderausstellung geführt. Ein gutes Café mit kleinen Speisen ist im NRW FORUM nebenan vorhanden. Die Exkursionsleitung übernimmt Dr. Carola Werhahn.

<b>Datum</b>	Samstag, 19. März 2022
<b>Kosten</b>	Mitglieder 15 €   Nicht-Mitglieder 20 € Anmeldung erforderlich
<b>Treffpunkt</b> um 11:15 Uhr	KUNSTPALAST Ehrenhof 4-5, 40479 Düsseldorf
<b>Anmeldung</b>	Die Anmeldung erfolgt über unsere Website sowie durch die Überweisung der Teilnahmegebühr. Jede*r Teilnehmer*in erhält eine Anmeldebestätigung. Gegebenenfalls werden freie Plätze in der Reihenfolge eingehender Zahlungen vergeben. Sollte die Exkursion überbucht sein, erstatten wir den gezahlten Teilnahmebeitrag umgehend zurück.
<b>Konto des Museumsvereins</b>	Sparkasse Neuss IBAN DE29 3055 0000 0000 1446 34 Stichwort: Exkursion Liebermann
<b>Wichtig</b>	Bitte geben Sie bei Anmeldung stets Ihre Adresse, Mailadresse und Telefonnummer an.
<b>Anmeldeschluss</b>	Freitag, 11. März 2022
<b>Bitte beachten Sie</b>	<b>Eigene Anreise! Der Treffpunkt ist mit öffentlichen Verkehrsmitteln gut erreichbar (z.B. mit der U-Bahn Haltestelle Tonhalle, Parkplätze am Rheinufer).</b>

---

## Werden Sie Mitglied

Unterstützen Sie unsere Arbeit, teilen Sie Ihr Interesse für Kunst und Kultur mit Gleichgesinnten und werden Sie Mitglied oder verschenken Sie eine Jahresmitgliedschaft!

### Kontakt

Museumsverein  
c/o Clemens Sels Museum Neuss  
Am Obertor, 41460 Neuss

Tel. +49 (0) 213190 4140  
buero@museumsverein-neuss.de

**MUSEUMSVEREIN**  
CLEMENS SELS MUSEUM

# Vorschau

## Kaffee ist fertig

Karriere eines Heißgetränks

22.05. – 25.09.2022

## Online sind wir immer für Sie da!

Besuchen Sie uns einfach  
auf unserer Website oder auf



You Tube

[www.clemens-sels-museum-neuss.de](http://www.clemens-sels-museum-neuss.de)

